

第8回Tokyo Breast Consortium

Vision: 安心して診療を受けられる関係



http://www.allcinema.net/prog/show_c.php?num_c=327950

TBCの実例



目指せ! 「このへん!! トラベラー」全国網羅!
いろんな地域のことがディープにわかっちゃう
全国版公式サイトはこちらからチェック!

宮城をはじめ、北海道、東京、名古屋、大阪、福岡でも
各地域の担当芸人が頑張ってるんです♪

全国版は
こちら!



東京都民税控印



トータルテンボス

オリエンタルラジオ



毎週木曜日 深夜0時25分~放送中!

※放送時間が変更になる場合があります。

自転車は私たちにとって、とても身近な乗物です。

それだけに安全なものでなければなりません。

確かな技術を持つ組合加盟店が皆様の安全をサポートします。

自転車は私たちにとって、とても身近な乗物です。
それだけに安全なものでなければなりません。
確かな技術を持つ組合加盟店が皆様の安全をサポートします。

produced by MegaPx.com

大阪府自転車組合では春の売り出しキャンペーンを開催します

Site Menu

- ▶ HOME
- ▶ 3人乗り自転車情報
- ▶ 組合オリジナル自転車
- ▶ 組合加盟店
- ▶ 街頭無料安全点検情報
- ▶ アクセス

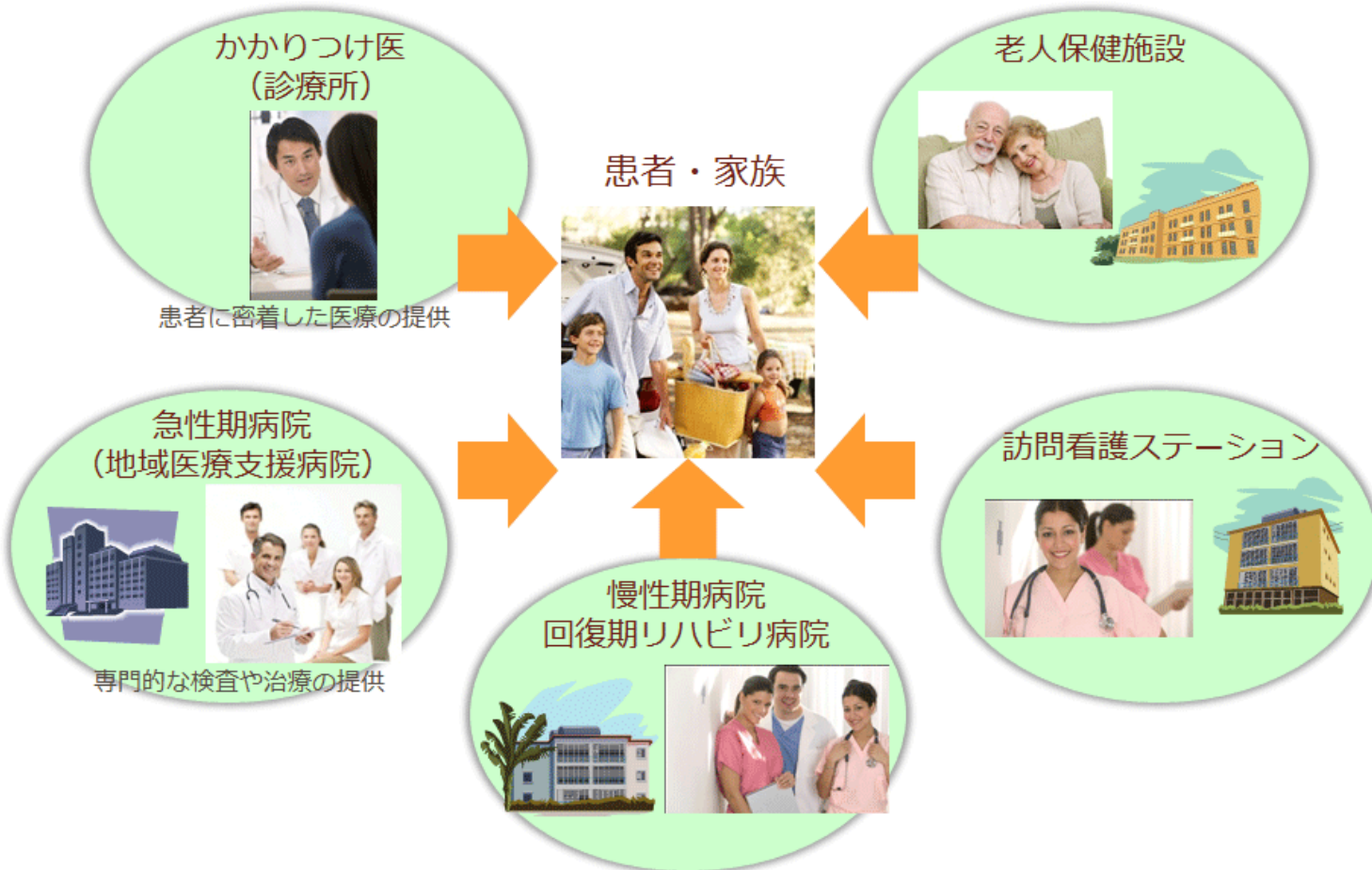
自転車を楽しもう

マイクロソフト



MS:メディステーション 地域医療連携ソリューション

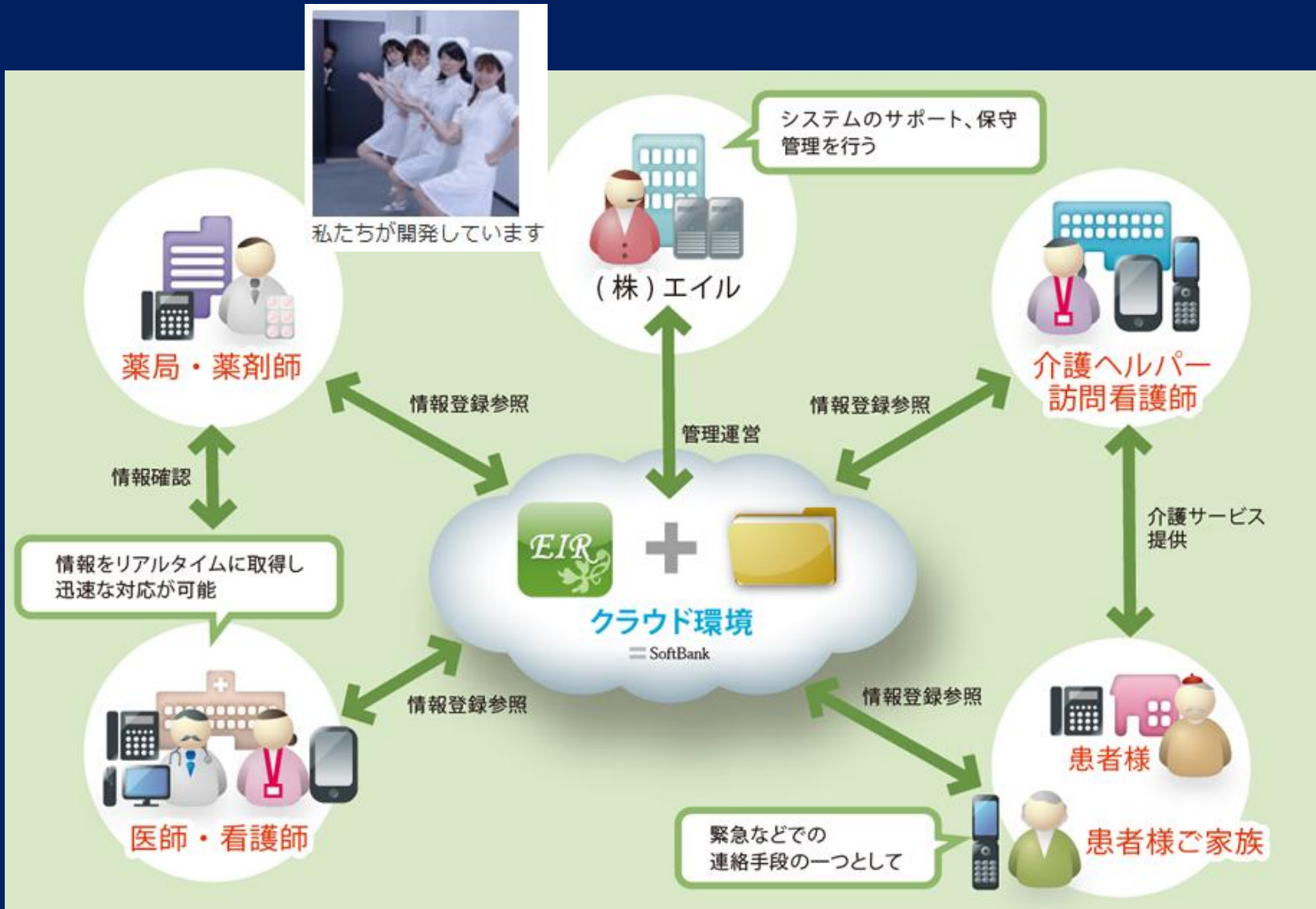
地域医療連携のイメージ



iPhoneで地域医療を繋ぐ地域医療連携支援システム EIR(エイル, Engage In Reliability)



私たちが開発しています

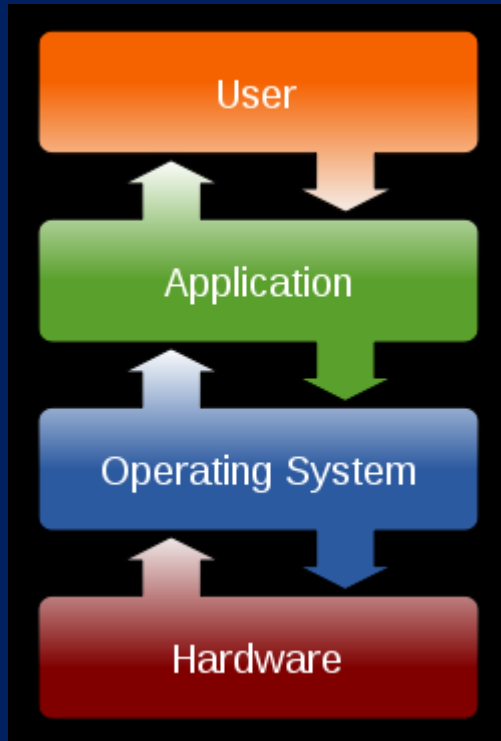


ポイントはOS

オペレーティングシステム

Windows	Mac	UNIX
ユーザーフレンドリー	ユーザー主体の操作性	主にサーバー運用
<ul style="list-style-type: none">• ビジネス～家庭まで幅広いユーザー	<ul style="list-style-type: none">• グラフィックデザイン、音楽、映画など、クリエイティブな分野では一定の支持。• 家庭でも根強いユーザーを確保	<ul style="list-style-type: none">• 無駄がなく、コンパクトで安定• 拡張性が高い• パッケージ管理システムが充実

OSとは



ハードウェアの抽象化	目的は同じでも製造元が異なるなどで、ハードウェアの動作に微妙に差異がある。ハードウェアの統一的で単純化された利用方法を提供することで、アプリケーションソフトウェアの開発を容易にする
リソースの管理	複数のアプリケーションソフトウェアを同時に利用する際に、互いに独立して動作できるように資源を管理する。プログラムからの資源要求に競合が起きた場合には、待たせる、エラーを返すなど、適切に対処する。
PCの利用効率の向上	複数のタスクを同時に実行する際に、資源割り当ての順番や処理の割り当て時間を工夫することで、全体のスループットを向上させる。

旧来のコンピューター

統一された規格がなく、
それぞれ独自の仕様で、
ソフトの対応状況なども機種、メーカーごとに違っていた。

ハードウェア毎にソフトの設定を変更
基本的な部分から新たに作り直し
ハードウェアごとに違う操作方法

→多くの時間やコストを浪費

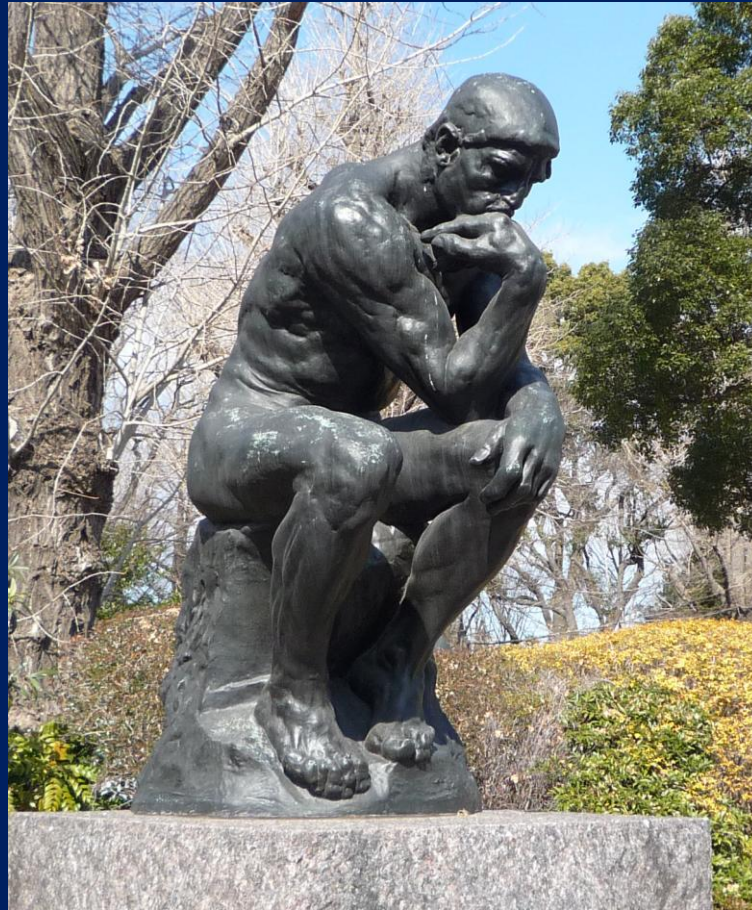
OSという統一規格

=莫大なメリット→急速に普及

- そのOSに対応したソフト作りをすれば、あとはそのOSの入ったマシンならどれでも、同様の操作性で動かすことができる
- 1つの操作方法を覚えれば他の場所でもそのノウハウをそのまま生かすことができる

実行プランを考える

似てる?



1881-82年原型, 1902-03拡大

この門をくぐる者は一切
の希望を捨てよ
(ダンテ 神曲「地獄篇」)



ウゴリーノ(1861年カルボ一作)

Wikipediaから

実行プランを考えるヒント

小林秀雄

イギリス人は歩きながら考える

フランス人は考えた後で走り出す

そしてスペイン人は走ってしまった後で考える

日本人は考えがまとまらず、
いつまでも歩き出せない？

歩む

ヒマラヤにまでジャケット写真を
を撮りにいくのはごめんだ



一歩ずつ

P-15: 8848m+4mm/年

実行プラン: 目的・方法・手段

5W2H

Why

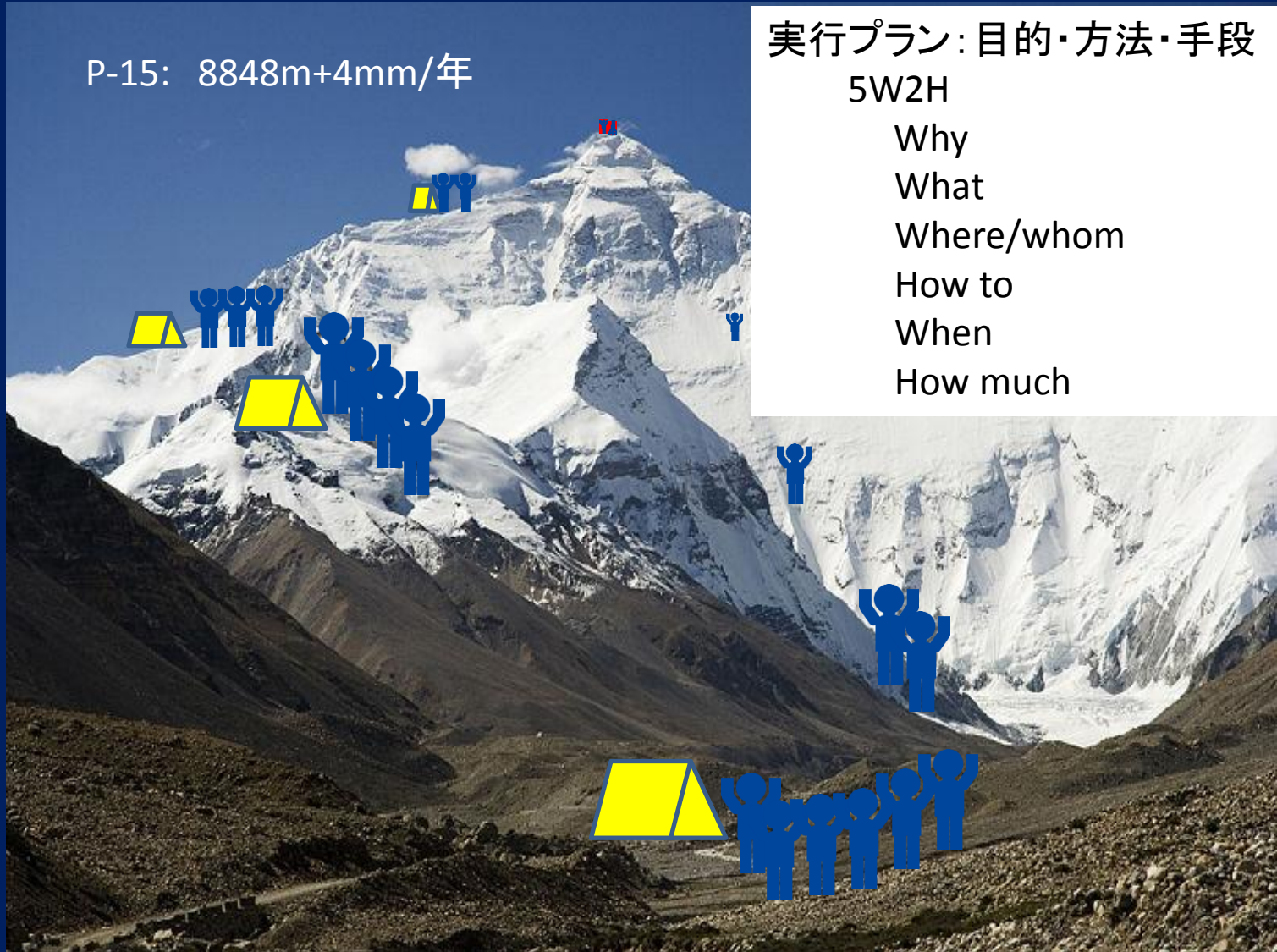
What

Where/whom

How to

When

How much



歩みを妨げるもの



<http://us.123rf.com/400wm/400/400/revel/revel0909/revel090900003/5486125-crevasses-in-a-glacier-surface.jpg>

http://www.aack.or.jp/kaiinnope-ji/2006AUGsakamoto/IMG_03.jpg

Gapが小さければ



動機

向こうに何かがある

そこに行きたい！

そこに行かなければならない！

君の行く道は 果てしなく遠い
だのになぜ 齒をくいしばり
君は行くのか そんなにしてまで

君のあの人は 今はもういない
だのになぜ 何をさがして
君は行くのか あてもないのに

君の行く道は 希望へと続く
空にまた 日が昇るとき
若者はまた 歩き始める

空にまた 日が昇るとき
若者はまた 歩き始める

(若者たち)

遠回りはいやだ
山頂に立ちたい
勇気を示したい
彼女にいいところを見せたい
後ろからクマがついてきている
TBCに間に合わない



Why do you want to climb Mount Everest?
Because it 's there.
(George Mallory)

歩むに歩めない

タケダイズム



大目標

真に強く、信頼され、
誇れるヘルスケア
カンパニーとなる



ヒトが通うと、 路ができる

関係



連携



実行プランを考えるヒント
|領域: 緊急、重要

路 (安近短)

動機付け (because it's there)

グループワーク: because post it's there?

S OS (TBCの
TBCによる
TBCのための)

平成24年診療報酬・介護報酬改定

医療機関間の連携に着目した評価について

がん診療連携拠点病院加算

従来は、別の医療機関で悪性腫瘍と診断された紹介患者が入院した時のみ評価されていたが、**疑い病名での紹介や、入院には至らず外来化学療法等を受けた場合でも算定可能とする。**

がん治療連携計画策定料

従来は、手術後に速やかに退院した場合のみ算定可能であったが、**退院後の外来診療時や、計画変更時でも算定可能とする。**

がん診療連携拠点病院の指定要件の一つとして
5大がんの地域連携パスの整備(平成24年4月1日施行)

TBCに参加する動機についての考察

Because TBC is there

- 役に立つから
- 勉強になるから
- 楽しいから
- あとの情報交換会が楽しいから
- おいしいお酒とたべもの
- お付き合い
- 院長の命令
- ひまつぶし ……
- 総括が面白いから

